

Fluchtwegplan

Erdgeschoss

Turnhalle der Grundschule
in Weilerswist- Metternich
Drei- Eichen- Straße 30
53919 Weilerswist

Planersteller:
Zurawski Ingenieure
Kloster Schweinheim
53881 Euskirchen
Tel. 02255 - 94820

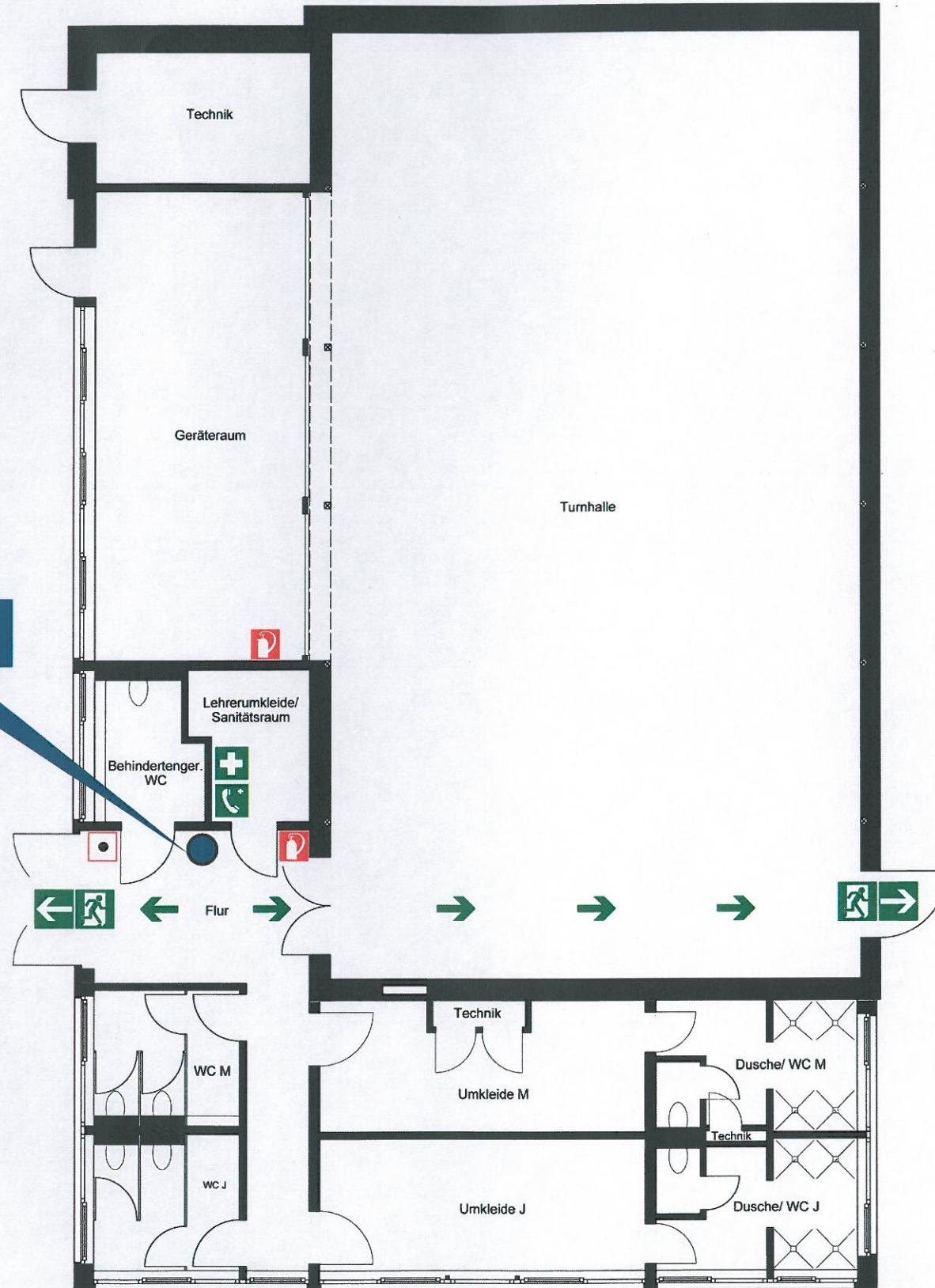
Plan: F 01 Stand: SEPT 2010

Verhalten im Brandfall
Ruhe bewahren

- Brand melden**
 - Feuermelder betätigen und Telefon: 1700
 - WER meldet?
 - WAS ist passiert?
 - WIE viele sind betroffen/verletzt?
 - WO ist etwas passiert?
 - Warten auf Rückfragen!
- In Sicherheit bringen**
 - Türen schließen
 - Gefährdete Personen mitnehmen
 - Gekennzeichneten Fluchtweg folgen
 - Aufzug nicht benutzen
 - Anweisungen beachten
- Löschversuch unternehmen**
 - Feuerlöscher
 - Mittel und Geräte zur Brandbekämpfung benutzen

Verhalten im Notfall
Ruhe bewahren

- Alarm melden**
 - Telefon: 1800
 - WER meldet?
 - WAS ist passiert?
 - WO ist es passiert?
 - Sind Menschen in Gefahr?
- Sofortmaßnahmen**
 - Anweisungen beachten
 - Gefahrstelle absichern
 - Erste Hilfe leisten
 - Gefahr beseitigen
- In Sicherheit bringen**
 - Gefährdete Personen bergen
 - Gekennzeichneten Fluchtweg folgen
 - Keinen Aufzug benutzen



Standort

Legende

- Standort
- Rettenweg
- Notausgang mit Richtungspfeil
- Notausstieg (Fenster)
- Nottelefon
- Erste Hilfe
- Sammelstelle
- Feuerlöschgerät
- Wandhydrant
- Druckknopfmelder

