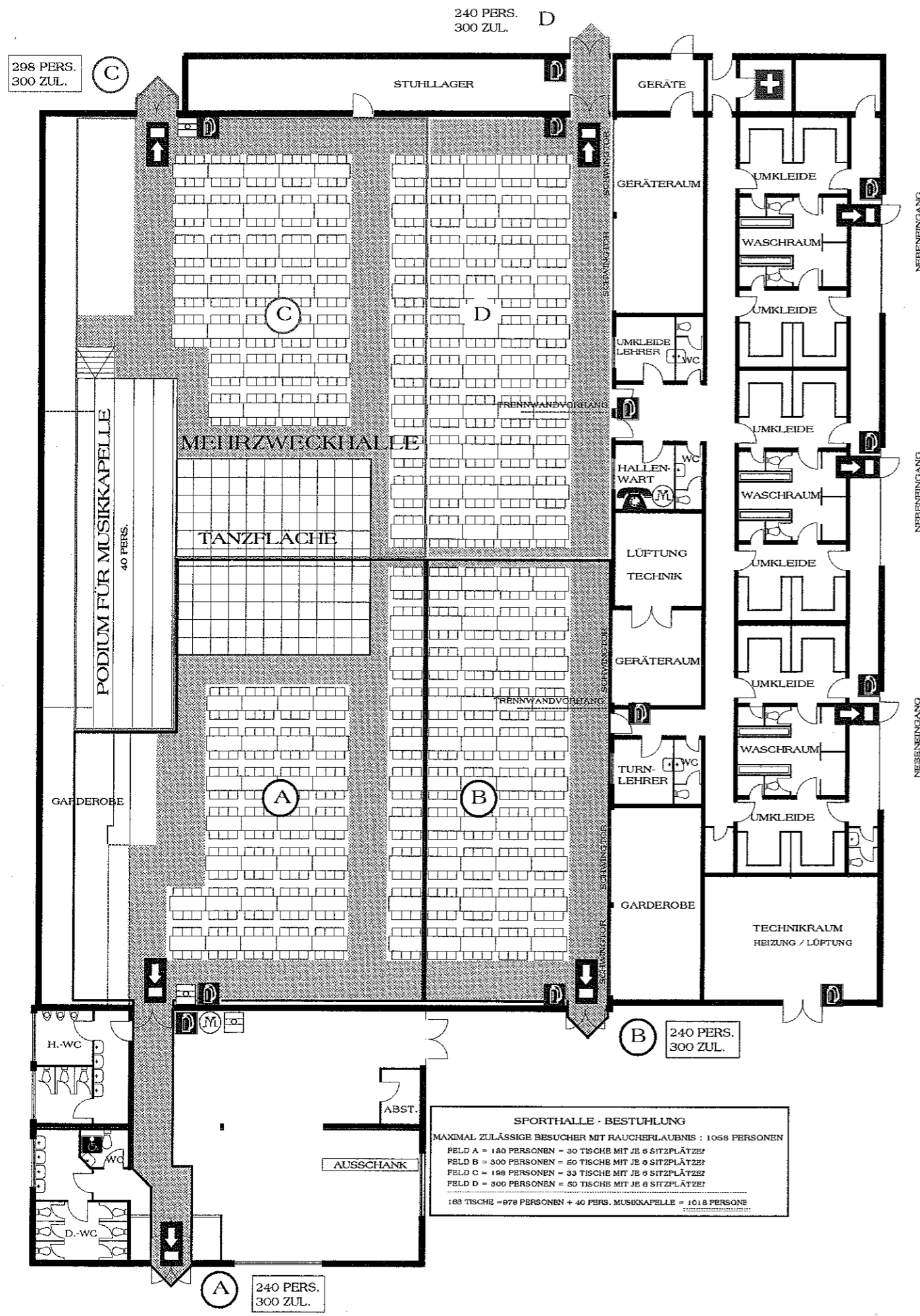
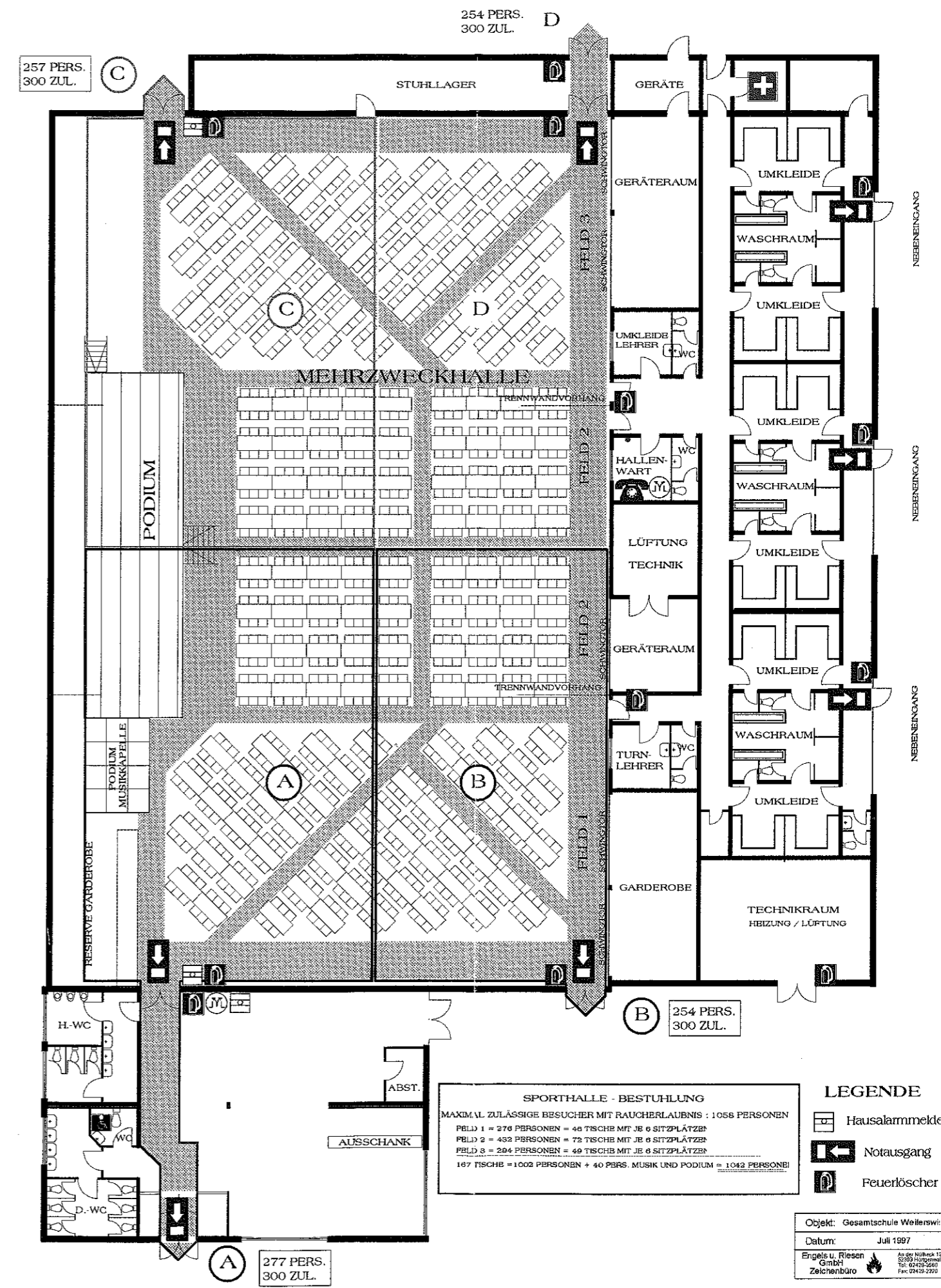


SPORTHALLE - BESTUHLUNGSPÄNE GESAMTSCHULE WEILERSWIST



SPORTHALLE - BESTUHLUNG
 MAXIMAL ZULÄSSIGE BESUCHER MIT RAUCHERLAUBNIS : 1056 PERSONEN
 PELD A = 180 PERSONEN = 30 TISCHE MIT JE 6 SITZPLÄTZE?
 PELD B = 300 PERSONEN = 50 TISCHE MIT JE 6 SITZPLÄTZE?
 PELD C = 198 PERSONEN = 33 TISCHE MIT JE 6 SITZPLÄTZE?
 PELD D = 300 PERSONEN = 50 TISCHE MIT JE 6 SITZPLÄTZE?
 163 TISCHE = 978 PERSONEN + 40 PERS. MUSIKAPPELLE = 1018 PERSONEN



SPORTHALLE - BESTUHLUNG
 MAXIMAL ZULÄSSIGE BESUCHER MIT RAUCHERLAUBNIS : 1056 PERSONEN
 PELD 1 = 276 PERSONEN = 46 TISCHE MIT JE 6 SITZPLÄTZE?
 PELD 2 = 432 PERSONEN = 72 TISCHE MIT JE 6 SITZPLÄTZE?
 PELD 3 = 204 PERSONEN = 34 TISCHE MIT JE 6 SITZPLÄTZE?
 167 TISCHE = 1002 PERSONEN + 40 PERS. MUSIK UND PODIUM = 1042 PERSONEN

LEGENDE
 Hausalarmmelder
 Notausgang
 Feuerlöscher

Objekt: Gesamtschule Weilerswist
 Datum: Juli 1997
 Engels u. Riesen GmbH
 Zeichenbüro
 An der Nollack 13
 52531 Hürtgenwald
 Tel.: 02429-2260
 Fax: 02429-2300