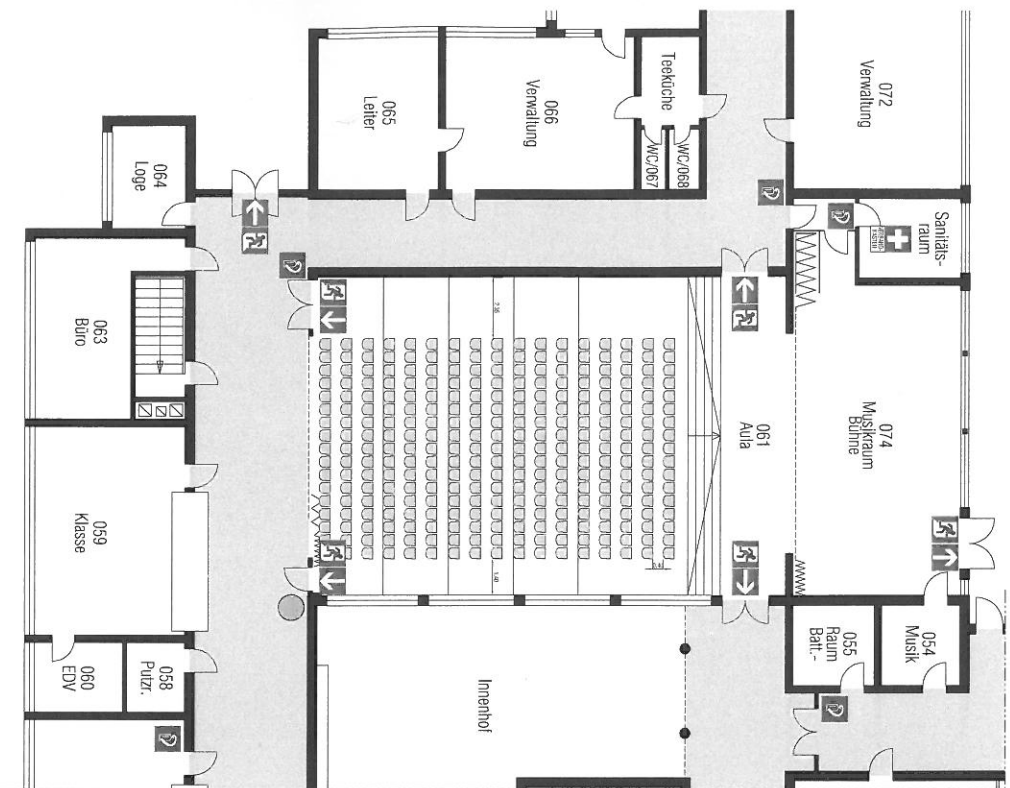
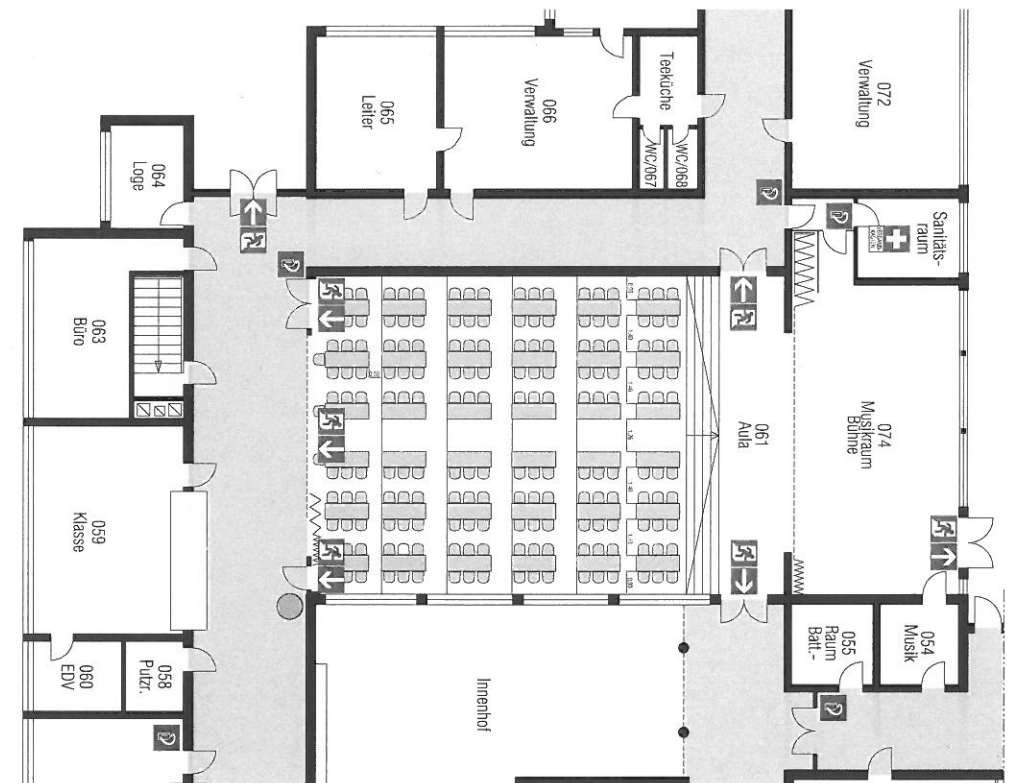


Bestuhlungs- und Rettungswegeplan



Aula - Bestuhlung
17 Stuhlreihen mit je max. 17 Stühlen =
290 Personen ohne Raucherbänke



Aula - Tischein - Bestuhlung
24 Tische mit je 6 Personen = 144 Personen
12 Tische mit je 3 Personen = 36 Personen
36 Tische mit gesamt 180 Personen

Verhalten im Brandfall Ruhe bewahren

- 1. Brand melden**
Tafeln : 112
 Wer meldet?
 Wie viele sind betroffen/verletzt?
 Wo ist etwas passiert?
 Wo ist etwas passiert?
 Warten auf Rückfragen!
- 2. In Sicherheit bringen**

 Gefährdete Personen mitnehmen
 Türen schließen
 Gegenstehenden
 Fluchtwegen folgen
 Anweisungen beachten
- 3. Löschersuch**
 unternehmen
 Feuerlöscher benutzen

Verhalten bei Unfällen Ruhe bewahren

- 1. Unfall melden**
Tafeln : 112
 Wo geschah?
 Wie geschah?
 Wie viele Verletzte?
 Welche Art von Verletzungen?
 Warten auf Rückfragen!
- 2. Erste Hilfe**

 Absicherung des Unfallortes
 Versorgung der Verletzten
 Anweisungen beachten
- 3. Weitere Maßnahmen**

 Rettungsdienste einweisen
 Sachschadige einleiten

LEGENDE

- Standort
- Feuerlöscher
- Erste Hilfe
- Richtungsanzeige
- Notausgang
- Flucht- und Rettungsweg

Objekt:	Gesamtschule Wellerswist
Standort:	Marin-Luther-Str. 26, 53919 Wellerswist
Stichtag:	Erdgeschoss
Skizze:	Januar 2011
Maßstab:	1 : 100
Plan-Nr.:	06-070-10
Plansteller:	Handwerksrat 24 53340 Miesenheim Tel.: 02225/9127/6-77 Fax.: 02225/9122/8