

Bevölkerungsdaten Weilerswist

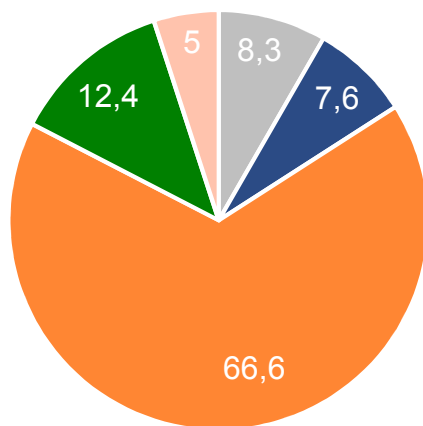




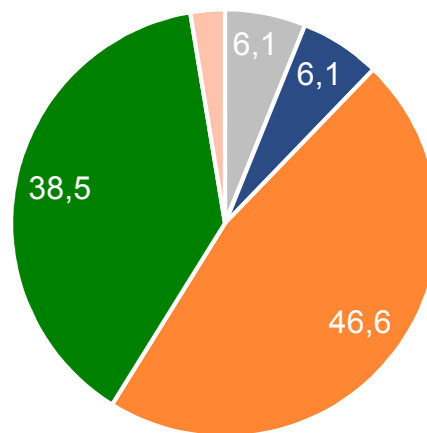
Übersicht Weilerswist

- Einwohner: 16.997
- Einwohner je km²: 297,3
- Fläche: 5717 ha
- Sozialversicherungspflichtig Beschäftigte: 4241

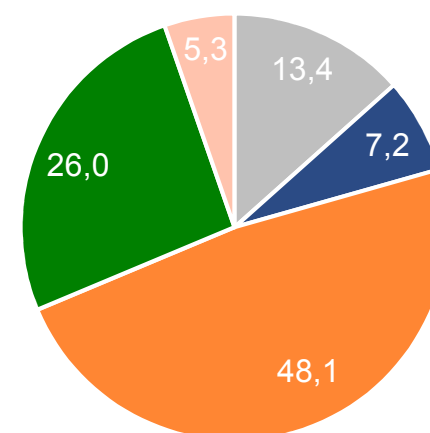
Weilerswist



Kreis Euskirchen



NRW



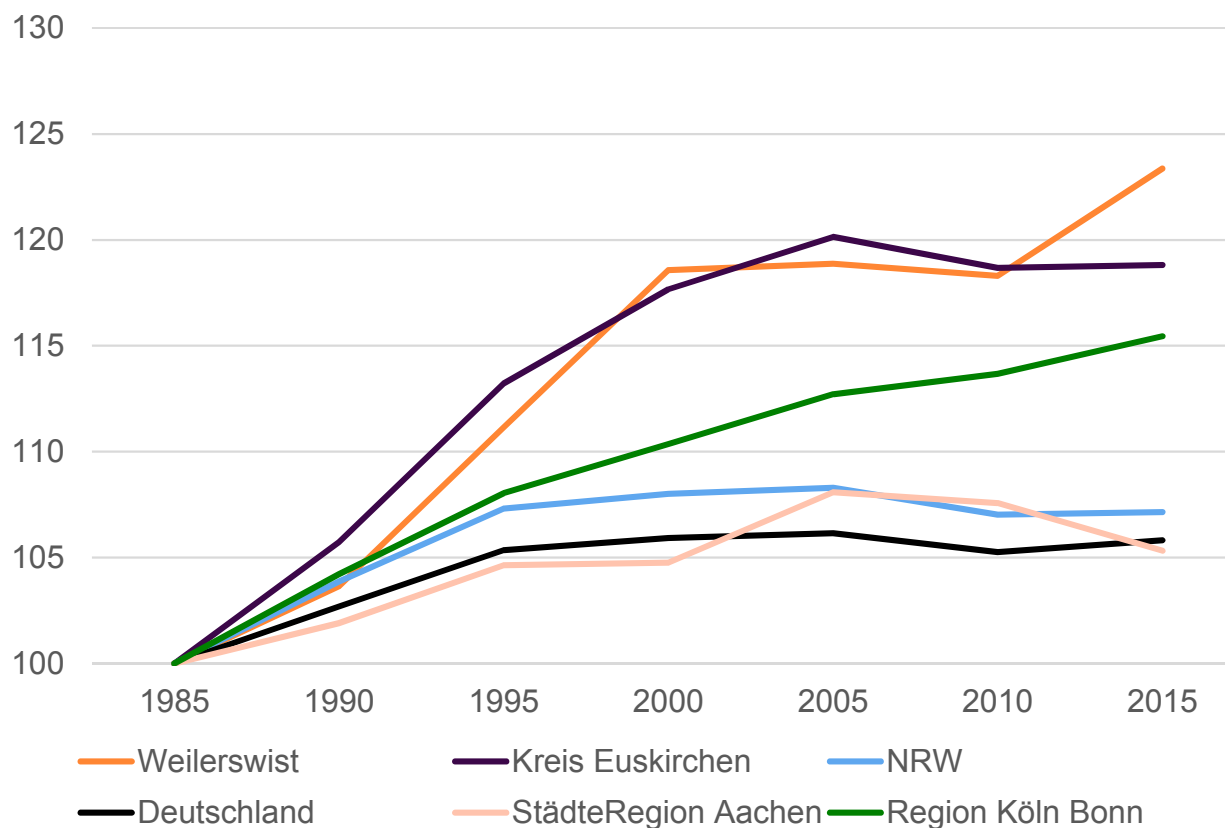
- Gebäude- und Freifläche, Betriebsfläche
- Verkehrsfläche
- Landwirtschaftsfläche
- Waldfläche
- Sonstige Flächen



Nach längere Stagnation weist Weilerswist seit 2010 wieder eine positive Bevölkerungsentwicklung auf

Bevölkerungsentwicklung 1985 - 2015

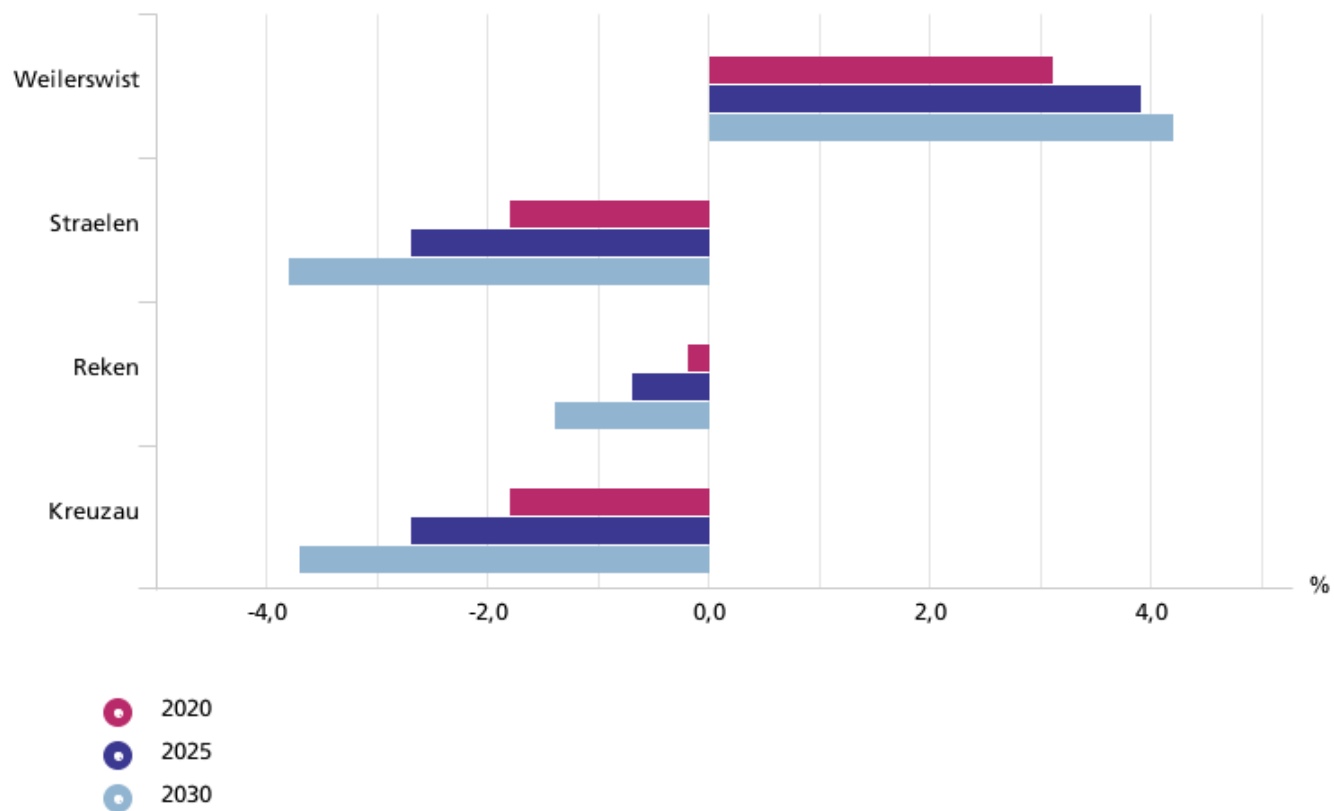
(Indexjahr 1985)





Im Gegensatz zu strukturähnlichen Kommunen weist Weilerswist auch laut den Vorausberechnungen eine positive Bevölkerungsentwicklung auf

Relative Bevölkerungsentwicklung (%) im Vergleich

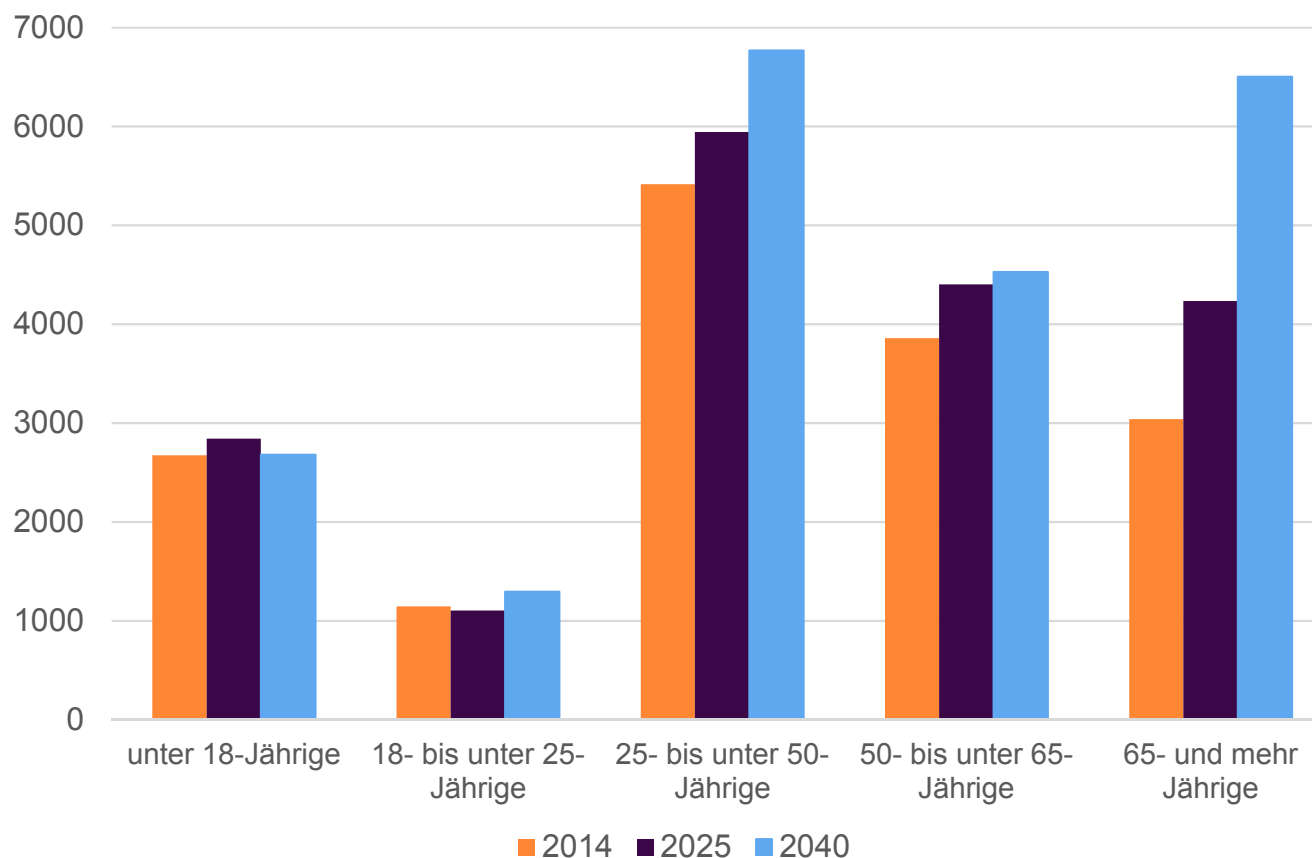




Zukünftig wird im Zuge des demographischen Wandels ein starkes Wachstum bei den über 65-Jährigen erwartet

Modellrechnung zur zukünftigen Bevölkerungsstruktur nach Altersgruppen

(2014 – 2025 – 2040)

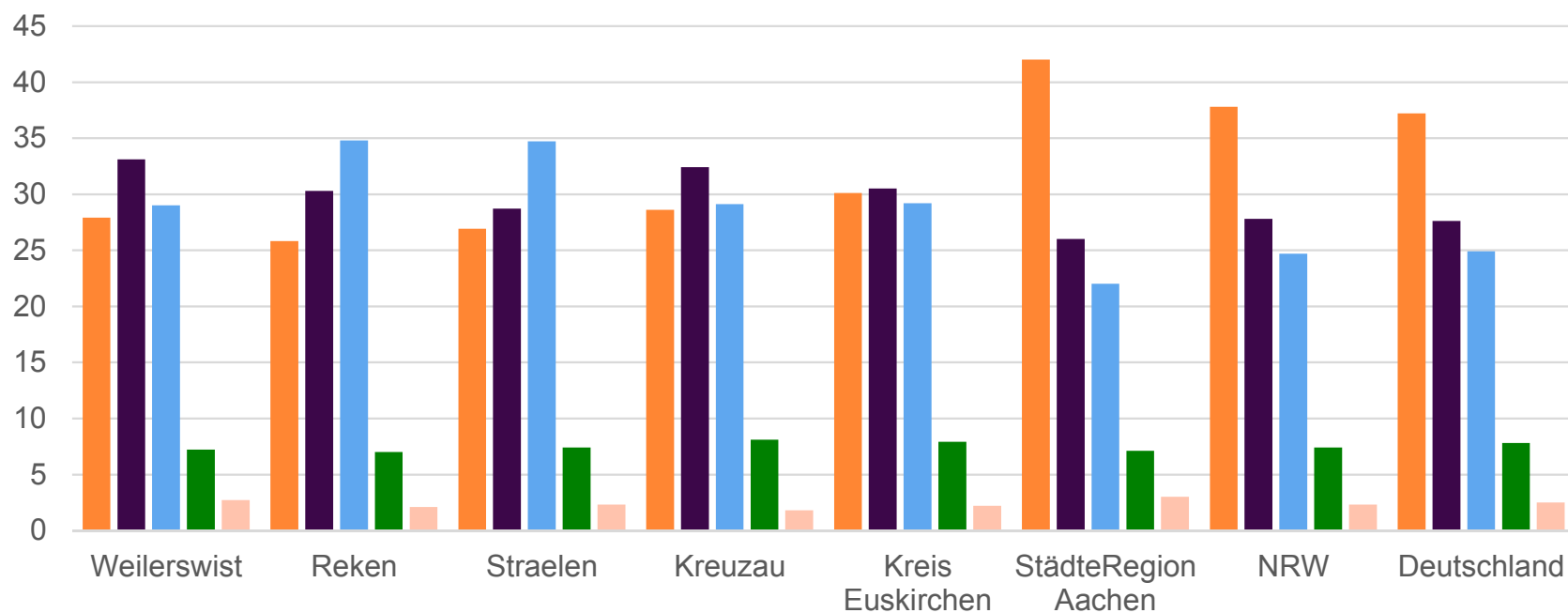




In Weilerswist ist anteilmäßig der Haushaltstyp „Paare ohne Kind(er)“ am größten

Haushalte nach Typ des privaten Haushalts (%)

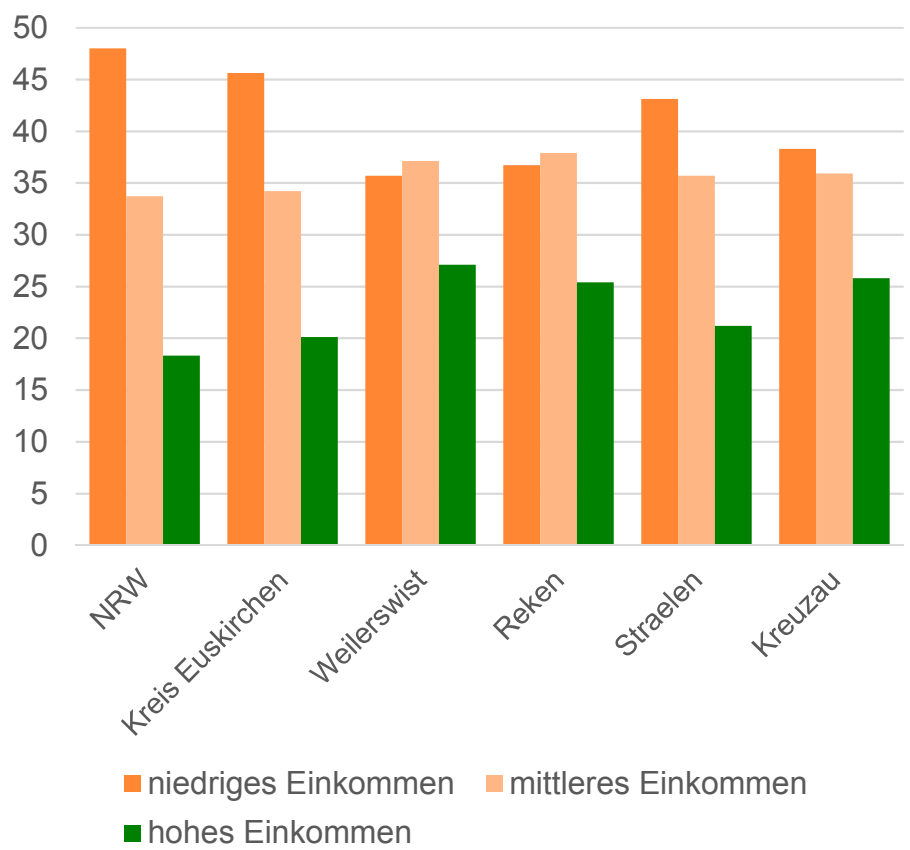
(2011)



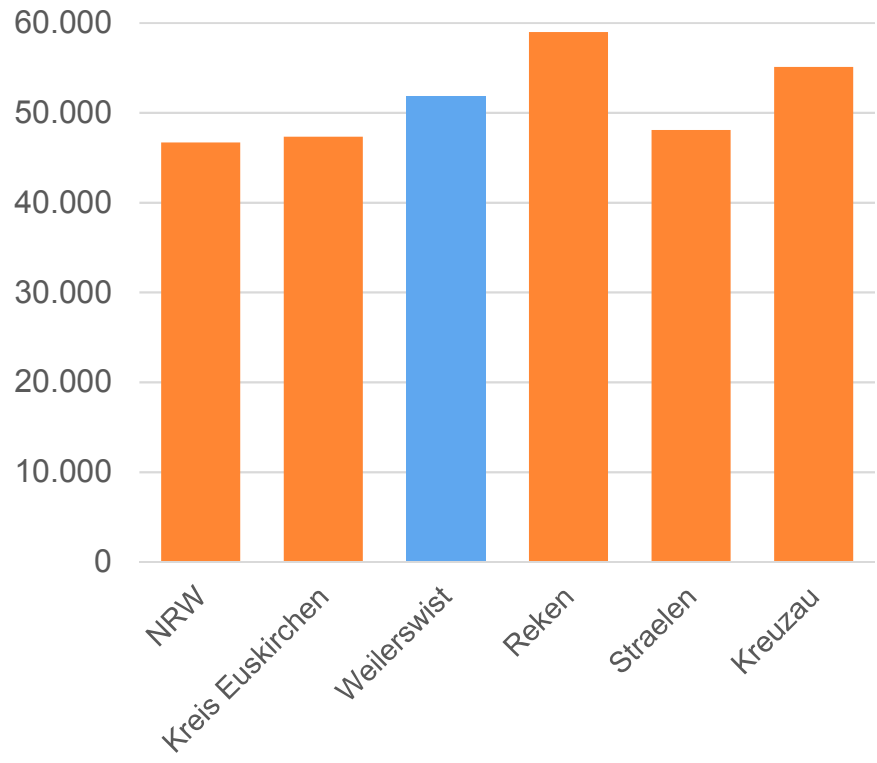
- Einpersonenhaushalte
- Paare ohne Kind(er)
- Paare mit Kind(er)
- Alleinerziehende Elternteile
- Mehrpersonenhaushalte ohne Kernfamilie

Gute Einkommenssituation der Bevölkerung in Weilerswist...

Haushalte nach Einkommen (%) (2015)



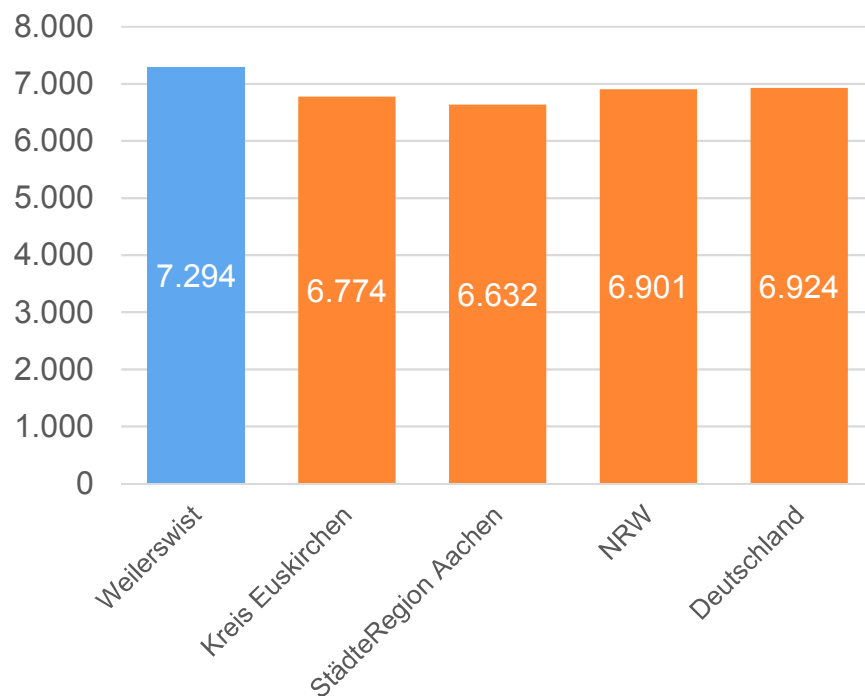
Kaufkraft (Euro/Haushalt) (2015)



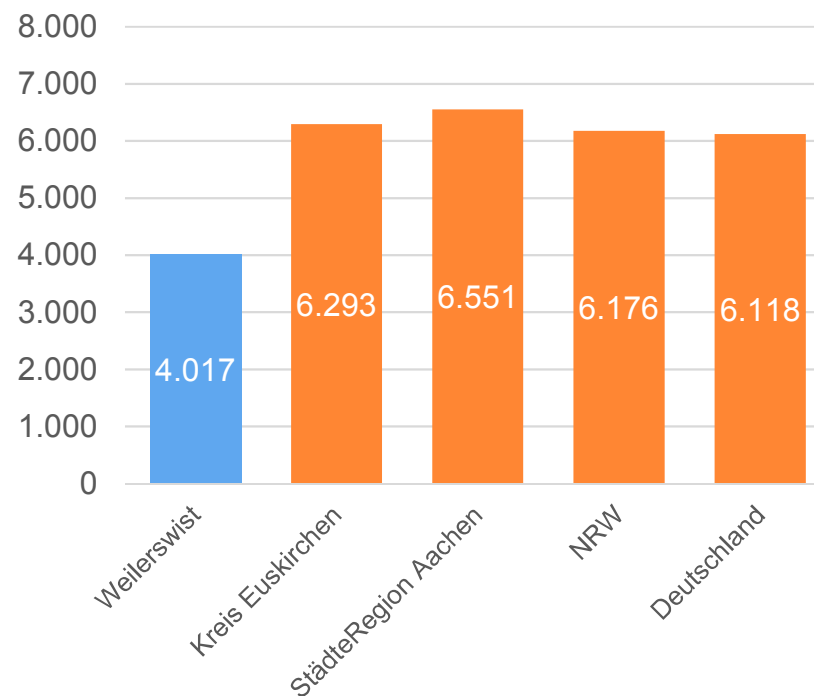


... zeigt sich auch in einer hohen einzelhandelsrelevanten Kaufkraft. Der Umsatz im Einzelhandel ist dagegen gering

Einzelhandelsrelevante Kaufkraft (Euro je Einw.) (2017)



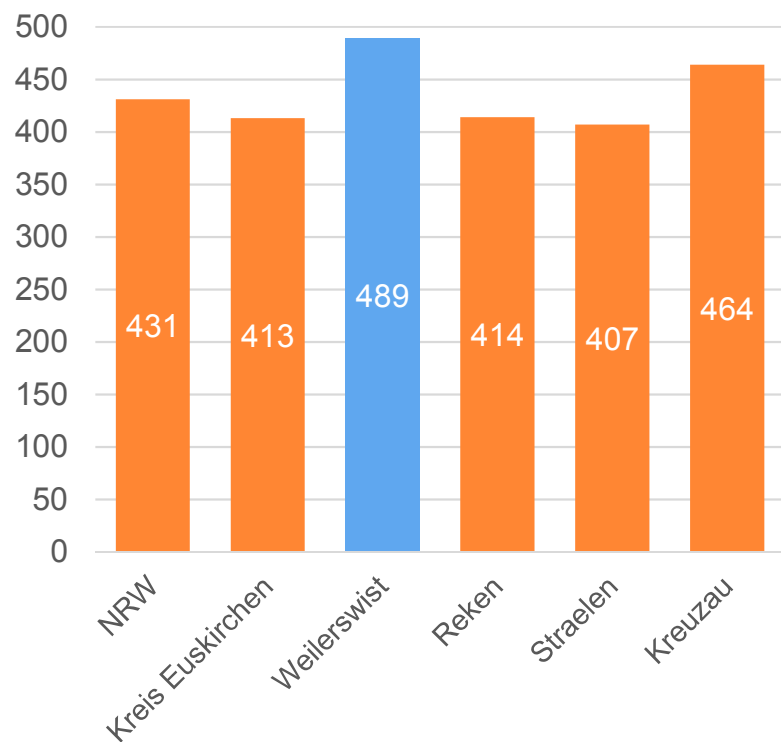
Einzelhandelsumsatz (Euro je Einw.) (2017)



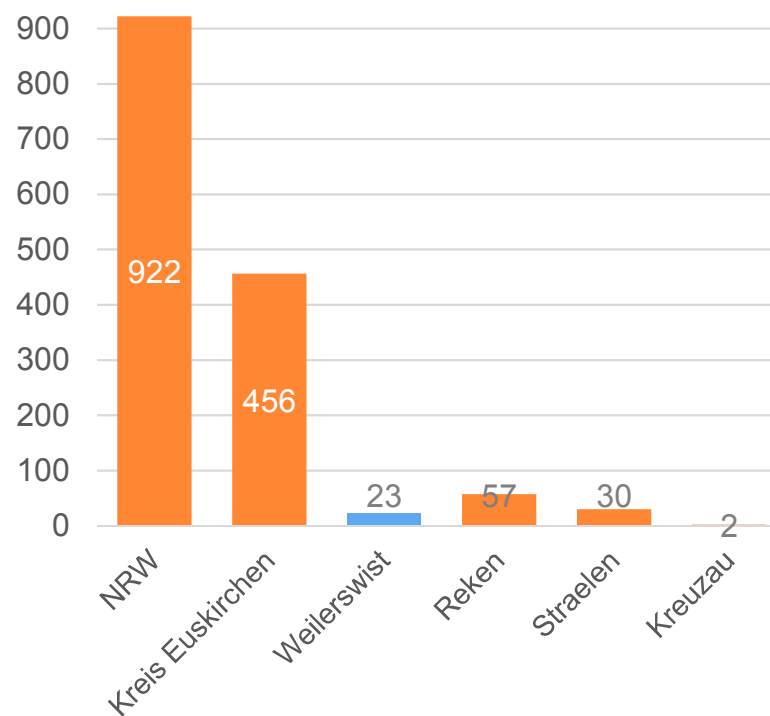


Materielle Sicherheit der Bevölkerung spiegelt sich auch in der Einkommenssteuer und in den geringen sozialen Leistungen wider

Einkommenssteuer (Euro/Einwohner) (2015)



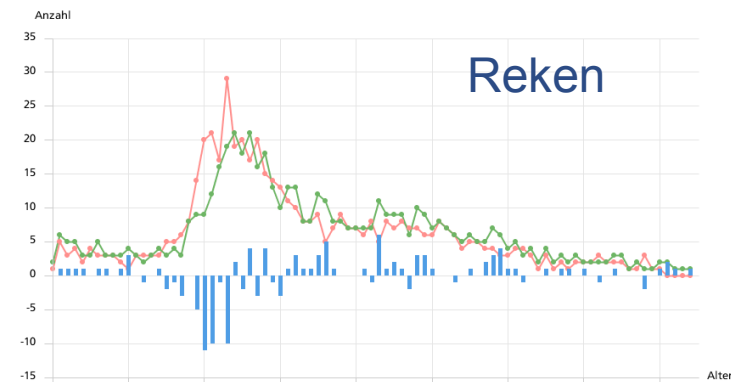
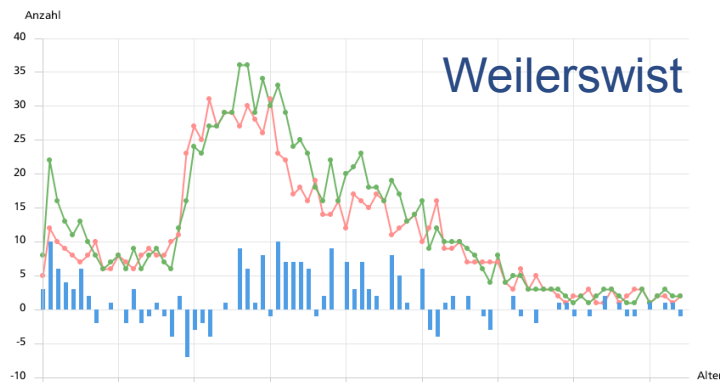
Soziale Leistungen (Euro/Einwohner) (2015)



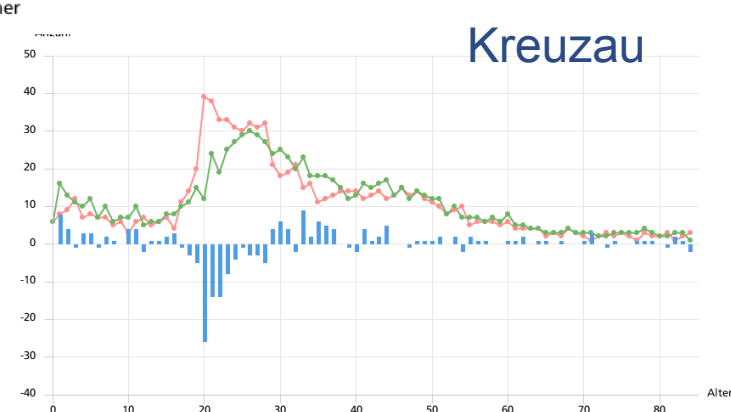


Insbesondere in der mittleren Altersklasse (30-50 Jahre) sticht Weilerswist mit einem vergleichsweise positivem Saldo hervor

Wanderungsprofile im Vergleich (2009-2012)



- Fortzüge von Frauen und Männern
- Zuzüge von Frauen und Männern
- Saldo für Frauen und Männer

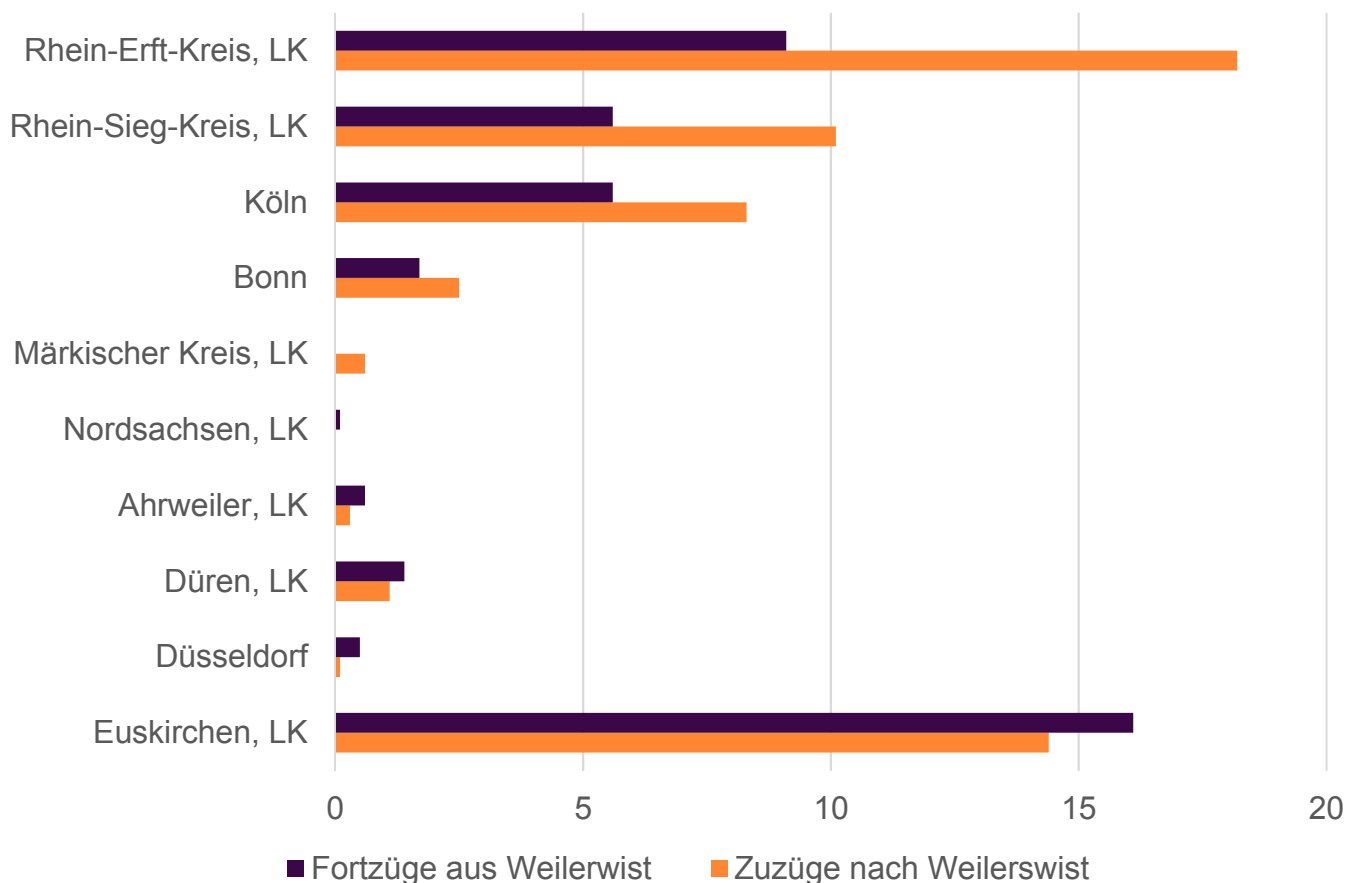




Die meisten zugezogenen Einwohner stammen aus dem Rhein-Erft-Kreis, während die meisten Fortzüge in den Kreis Euskirchen stattfinden

Wanderungen nach Ziel und Herkunft

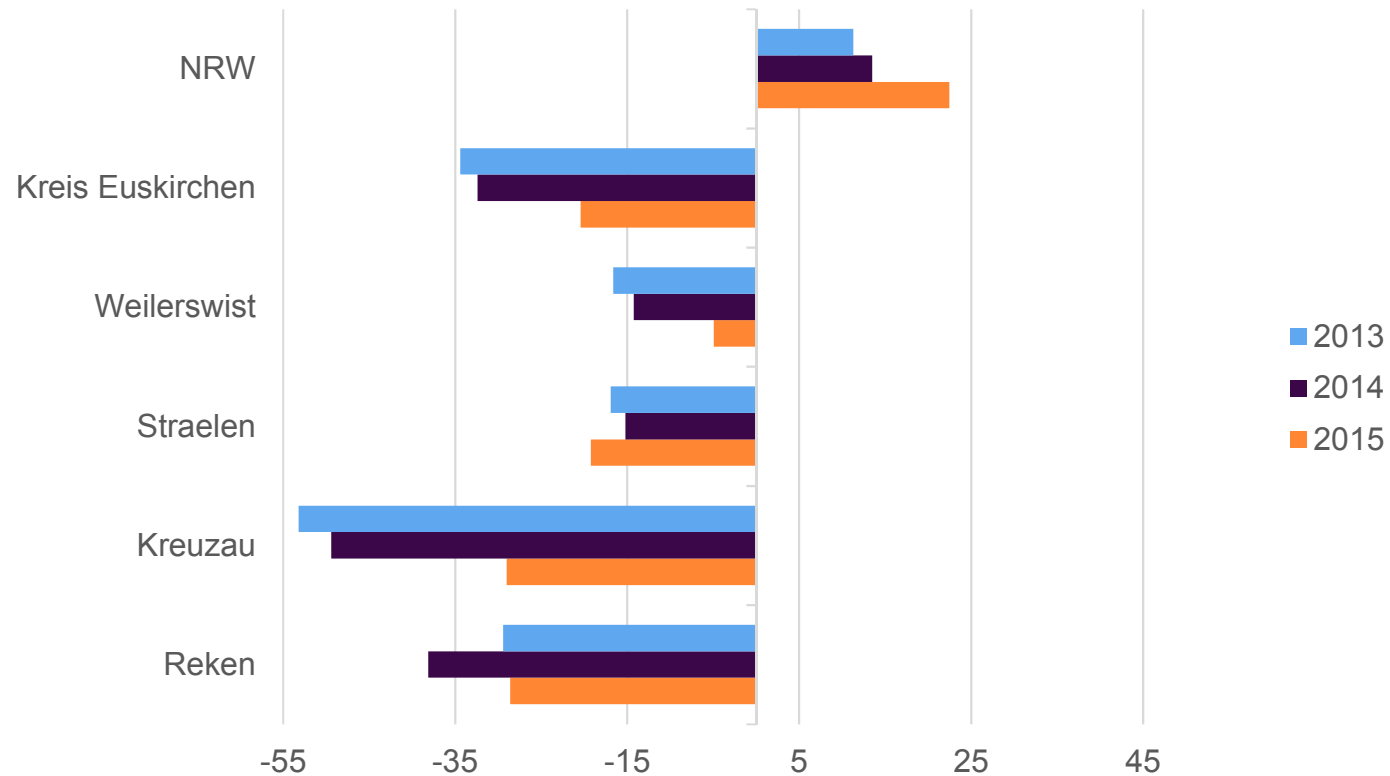
(je 1000 Einwohner, 2015)





Wie viele Kommunen dieser Größenordnung leidet Weilerswist unter der Abwanderung junger Erwachsener

Bildungswanderung (je 1.000 Einwohner) (2015)

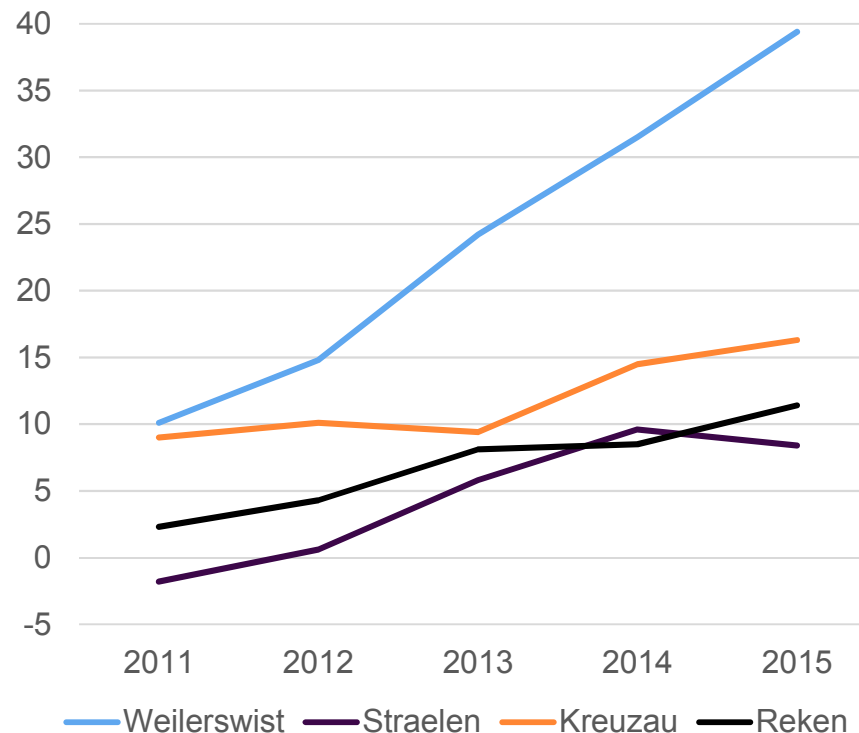
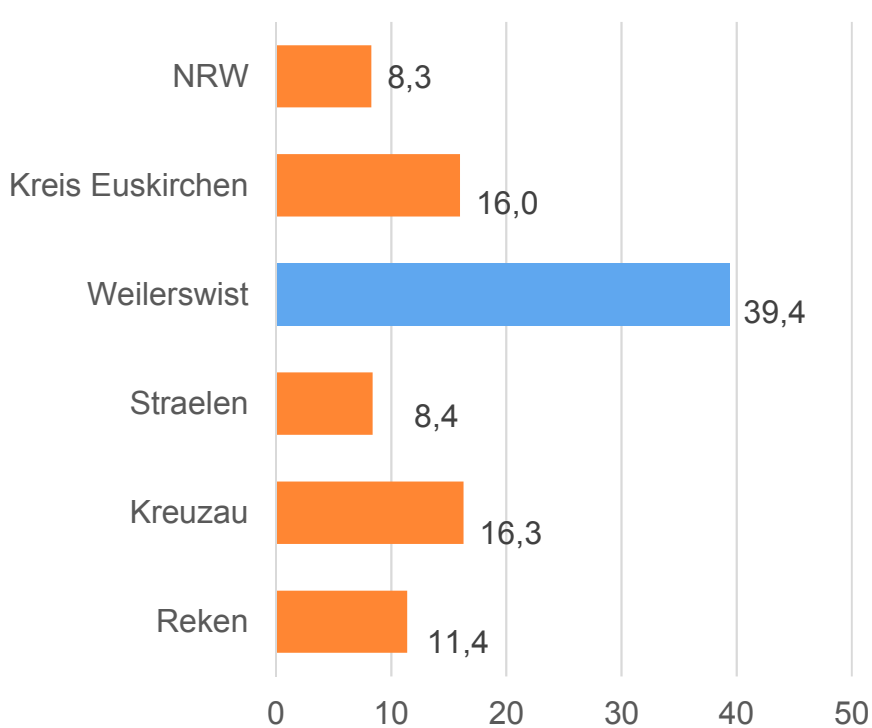




Ausgeglichen werden kann dies durch Wanderungsgewinne von Familien, die in den vergangenen Jahren stark zugenommen haben

Familienwanderung (je 1.000 Einwohner)

(2015)

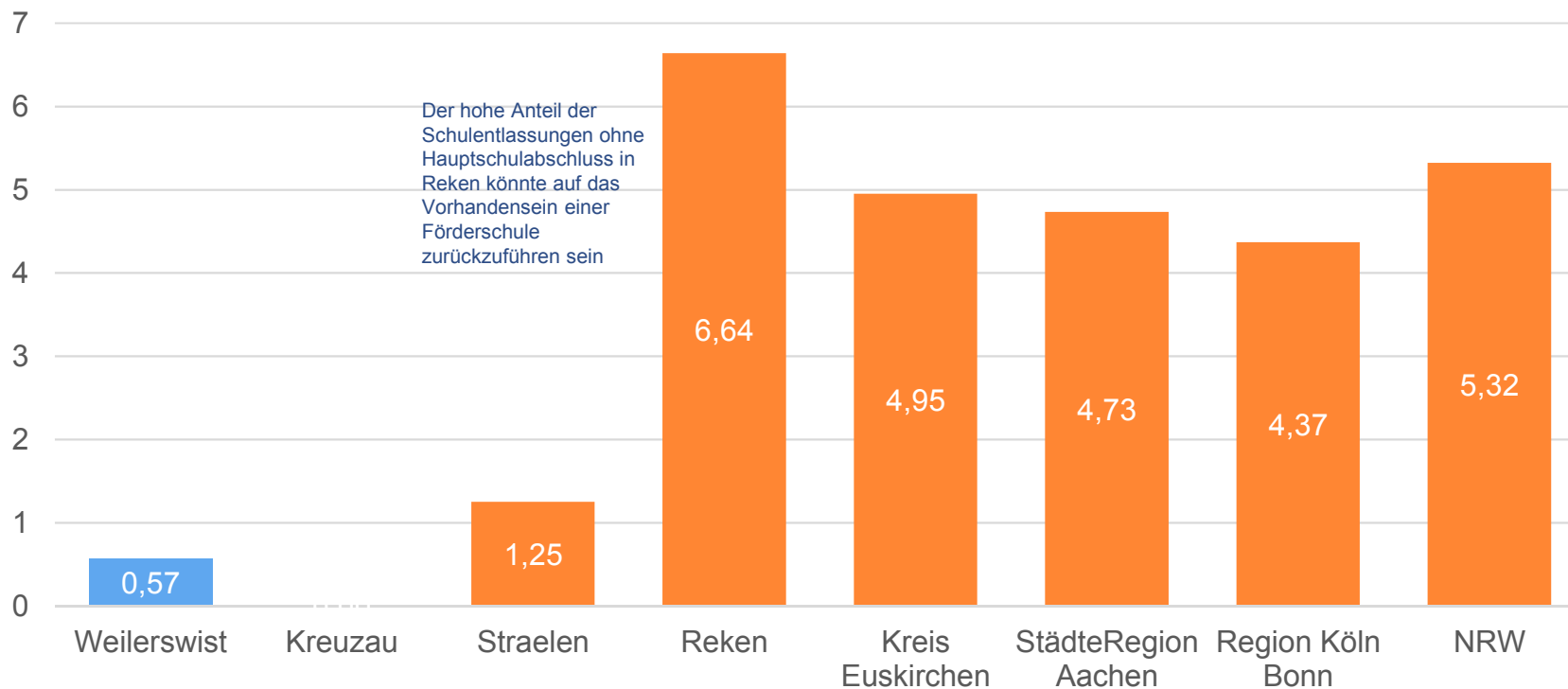




In Weilerswist gibt es im Vergleich zu den größeren Gebietskörperschaften sehr wenige Schulentlassungen ohne Bildungsabschluss

Schulentlassungen ohne Hauptschulabschluss (%)

(2016)



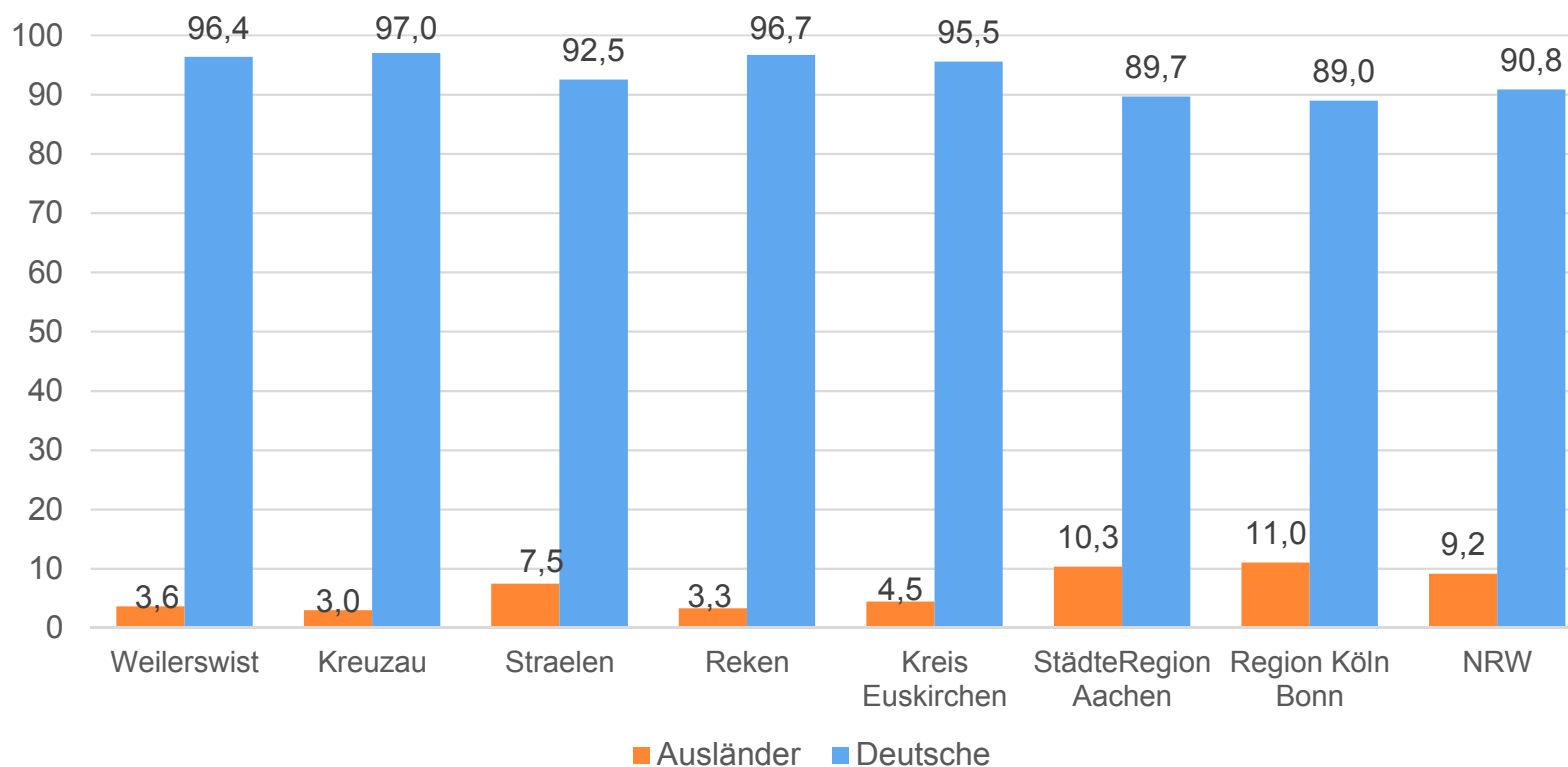


Im Vergleich zu den größeren Gebietskörperschaften ist der Ausländeranteil gering

Ausländer = Personen ohne deutsche Staatsangehörigkeit

Ausländeranteil (% an der Gesamtbevölkerung)

(Zensus 2011)

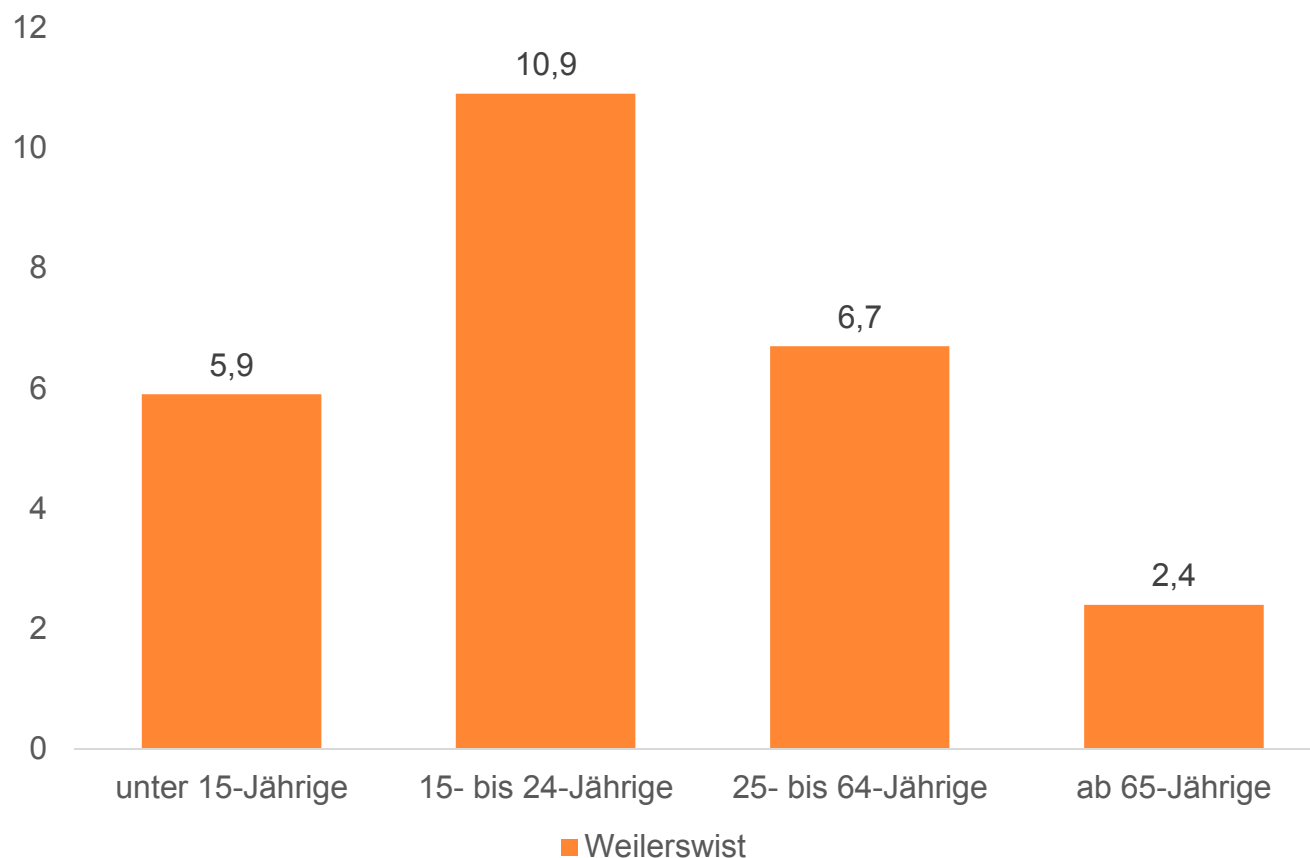




Die meisten Ausländer sind der Altersgruppe von 15 bis 24 Jahren zuzuordnen

Ausländeranteil an der Gesamtbevölkerung je Altersgruppe (%)

(2015)



24% der Bevölkerung mit Migrationshintergrund stammt aus Polen

Bevölkerung nach Migrationshintergrund (%)

(2011)

