



# Nordeifel Tourismus GmbH – gemeinsam den Tourismus fördern

## Informationsveranstaltung

Weilerswist, 29. Oktober 2019, Rathaus Weilerswist

**GEMEINDE WEILERSWIST**



# Wir stellen uns vor

- Die Region
- Nordeifel Tourismus GmbH:  
**Ziele, Aufgaben, Leistungen**
- Unsere Unterstützung
- Touristisches Potenzial in Weilerswist
- Touristische Kooperationspartner
- Perspektiven
- Tourismus
- Folgen eines Austritts

Nah dran. Weit weg!  
**Die Nordeifel**





# Die Nordeifel



## Touristische Route

Via Agrippa

## Wanderwege

- Eifelsteig
- Rur-Olef-Route
- Burgen-Route
- Eifeler Quellenpfad
- Römerkanal-Wanderweg
- AhrSteig
- Eifeler Kräuterpfad

## Radwege

- Wasserburgen-Route
- Eifel-Höhen-Route
- Kylltal-Radweg
- Erft-Radweg
- Ahr-Radweg

Tourist-Information

Touristische Besonderheit

DB Haltepunkt

Haltepunkt Eifel-Bördebahn / Oleftalbahn





# Ziele der Nordeifel Tourismus GmbH

- Optimierung der Zusammenarbeit und Nutzung von Synergieeffekten
  - Attraktivierung der Angebote
  - Steigerung der wirtschaftlichen Effekte durch Übernachtungs- und Tagesgäste und
  - Sicherung und Schaffung von Arbeitsplätzen und Einkommen
- ⇒ **Tour. Potenziale vor Ort entwickeln**
- ⇒ Leistungen der NeT können nur bei Engagement des Gesellschafters und der touristische Akteure vor Ort genutzt werden.
- ⇒ Angebot der NeT muss den Akteuren bekannt sein / gemacht werden.





Nah dran. Weit weg!  
Die **Nordeifel**

Beschäftigungs-  
äquivalent  
7.010 Personen

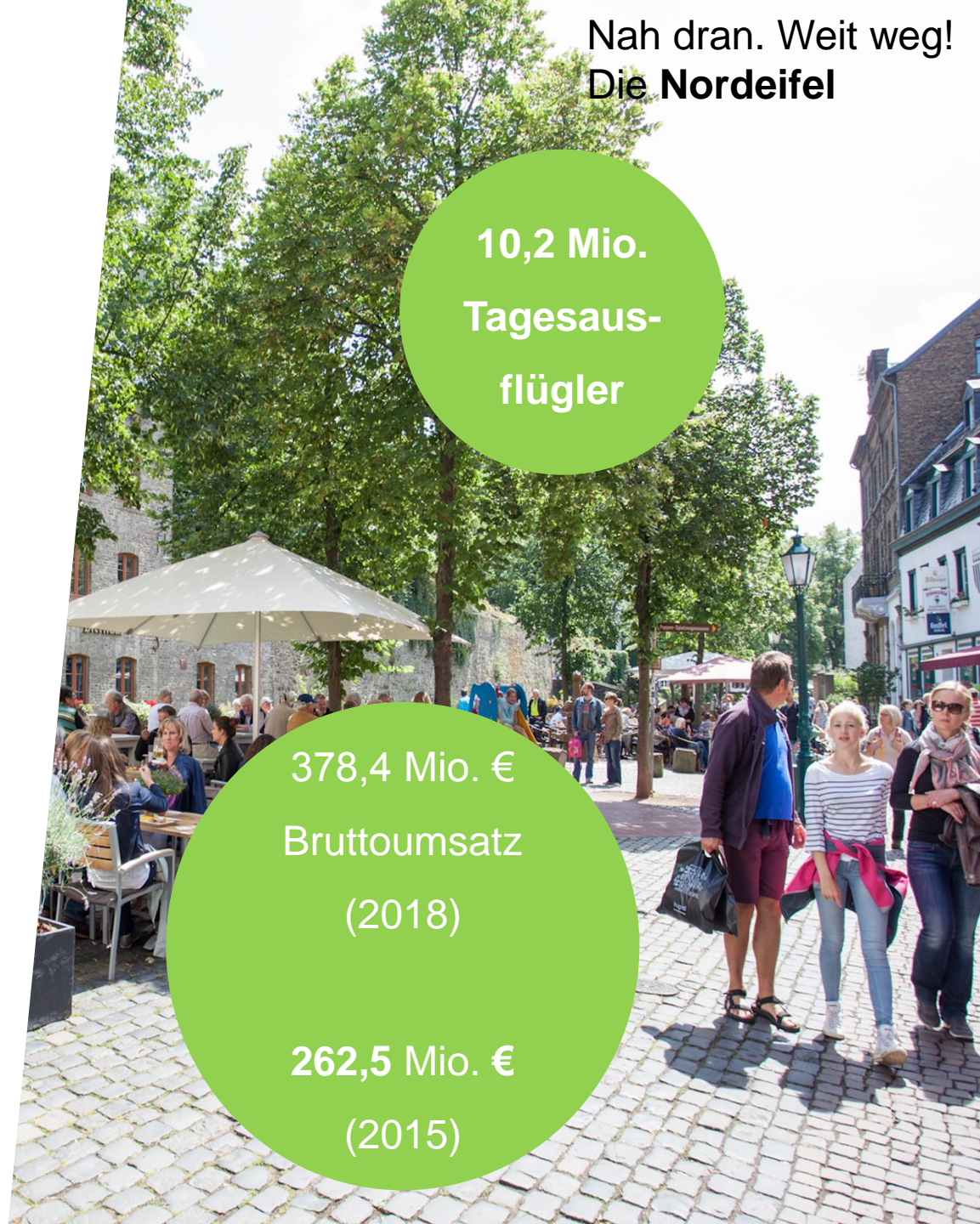
## Wirtschaftsfaktor Tourismus in der Nordeifel 2018

1,29 Mio.  
Übernach-  
tungen

10,2 Mio.  
Tagesaus-  
flügler

378,4 Mio. €  
Bruttoumsatz  
(2018)

262,5 Mio. €  
(2015)



# Tourismus- und Marketingkonzept 2015-2020 & 2020-2025

– Produktleitlinien **Aktiv, Kulturelle Höhepunkte** und **Familien-Spaß**

– Chancenfelder Nachhaltigkeit und Qualifizierung

– Querschnittsthema touristische Mobilität

– Insgesamt **14 Handlungsempfehlungen** werden über zahlreiche Maßnahmen bis 2020 umgesetzt

– Marketingaktivitäten in einem Radius von 2 PKW-Stunden-Anreise

– Jährlicher Marketingplan



=> Fortschreibung **bis 2025** in der Umsetzung (Fokus Nachhaltigkeit)





# Aufgaben der Nordeifel Tourismus GmbH

- Marketing & Vertrieb (u.a. Prospektversand)
- Produktentwicklung
- Gästeinformation & Reservierung
- Datenbank Deskline 3.0
- Betriebliches Qualitätsmanagement
- Professionalisierung der Tourist-Informationen
- Umsetzung und Mitarbeit von / bei Projekten
- Beratung bei der touristischen Infrastrukturkonzeption / tour. Strukturförderung



Gästemagazin 2019  
Deutsch / English



[www.nordeifel-tourismus.de](http://www.nordeifel-tourismus.de)



Nordeifel Aktiv 2019  
Arrangements



Nordeifel Aktiv  
Wander- und Spaziertouren  
in der Nordeifel



Eifelsteig-Wanderbus &  
Eifel-Fahrradbus  
Touristische Buslinien 2019



Nordeifel Aktiv  
15 Fahrradtouren in der Nordeifel



Auf einen Blick  
Erlebnisregion Nordeifel  
kompakt



Nordeifel Höhepunkte  
Natur- und Kulturerlebnisse



7. April 2019  
Zu Gast in der eigenen Heimat  
Schauswängeltüren und Ausstiegskette  
zu Allkorpazien



Vom 08. bis 16. September 2018 koennen  
ANGST und SCHRECKEN  
im und um den Nationalpark Eifel



# Unsere Leistungen

## Deskline 3.0

Nah dran. Weit weg!  
Die Nordeifel

- Informations- und Reservierungssystem
- Module des Systems
  - Darstellung von Übernachtungs- und Gastronomiebetrieben
  - Buchungsplattform für Gäste
  - Prospektanfragen/Prospektshop
  - Infrastruktur-Daten
  - Veranstaltungskalender

### Flugplatz-Wiesenfest



Ultraleicht-Flugplatz Weilerswist | Weilerswist  
Flughafenweg 1, DE-53919, Weilerswist

Sa, 24. Aug 2019 - [mehr Termine](#)  
14:00, 2 Tag(e)

Feste / Feiern (Vereinsfest) | Familie (Kinder- & Familienveranstaltungen) | Exkursionen / Ausflüge (Besichtigung / Führung, Diverse Ausflüge/Exkursionen) | Sport (Flugsport) | Sport / Outdoor | Familie

**SA**  
**24.08.2019**  
14:00

[DETAILS](#)

### Flugplatz-Wiesenfest



Ultraleicht-Flugplatz Weilerswist | Weilerswist  
Flughafenweg 1, DE-53919, Weilerswist

So, 25. Aug 2019 - [mehr Termine](#)  
14:00, 2 Tag(e)

Feste / Feiern (Vereinsfest) | Familie (Kinder- & Familienveranstaltungen) | Exkursionen / Ausflüge (Besichtigung / Führung, Diverse Ausflüge/Exkursionen) | Sport (Flugsport) | Sport / Outdoor | Familie

**SO**  
**25.08.2019**  
14:00

[DETAILS](#)





# Unsere Leistungen

## Informations- und Reservierungssystem

### Deskline 3.0

- Veranstaltungen selbstständig melden durch Betriebe, Vereine, Veranstalter, Kommune.
- Direkteingabe auf [www.nordeifel-tourismus.de](http://www.nordeifel-tourismus.de) (Bereich Veranstaltungen) oder per E-Mail an [veranstaltungen@nordeifel-tourismus.de](mailto:veranstaltungen@nordeifel-tourismus.de) senden
- Gemeinde Weilerswist kann die Veranstaltungen für ihre Medien nutzen

#### Veranstaltung melden

Hier können Sie Ihre Veranstaltung aus der Region melden. Wir, die Nordeifel Tourismus GmbH, pflegen sämtliche Veranstaltungen aus den Kommunen unseres Gesellschafterraums in das eifelweite Informations- und Reservierungssystem [Deskline 3.0](#) ein. Nutzen Sie das folgende Formular zur Eingabe und laden Sie auch gerne ein Foto zur besseren visuellen Bewerbung hoch! Eine Darstellung erfolgt in unserem digitalen [Veranstaltungskalender](#).

Touristisch bedeutsame Veranstaltungen werden auch im monatlich erscheinenden gedruckten [Veranstaltungskalender](#) dargestellt.

Bei Fragen können Sie sich gerne per E-Mail an uns wenden: [veranstaltungen@nordeifel-tourismus.de](mailto:veranstaltungen@nordeifel-tourismus.de)

**Tipp:** Abonnieren Sie den [monatlichen Newsletter](#) der Nordeifel Tourismus GmbH.

1 2 3

— Veranstaltungsdaten

Titel\*

Kurz Beschreibung (1 Satz)\*



STARTS

STARTSEITE LEBEN IN BAD MÜNSTEREIFEL R


### Veranstaltungskalender

Sie erhalten hier einen Überblick über alle Veranstaltungen des Stadtgebietes Bad Münstereifel. Über die Eingabe von Urlaubsthemen, Name und Zeitraum kann die Suche nach der gewünschten Veranstaltung eingegrenzt werden.

Von:  Bis:

Suchbegriff:



 20.08.2019  
Rurberg - Hirschley Rundweg  
Touristinformation am Bahnhof  
[> weiterlesen](#)



 24.08.2019  
"Mord mit Eifelblick" - Ralf Kramp  
Kulturhaus theater 1  
[> weiterlesen](#)

# **Tourismuswerkstatt Eifel**

- Seminarprogramm für alle touristischen Akteure
- **2. Halbjahr 2019**
  - Titel, Teaser, Bildzeilen
  - Bildbearbeitung
  - Telefontraining
  - Busexkursion durch die Rureifel
  - Fahrradfreundliche Gastgeber
  - ServiceQualität Deutschland
  - Englisch-Aufbaukurs
  - Erste-Hilfe-Kurs
  - Gästeführer-Ausbildung
  - Busexkursion Rureifel
- Weitere Seminare der Partner wie IHK Aachen, DEHOGA Nordrhein und VHS
- Angebot der Tourismuswerkstatt läuft bis Ende 2020, Verlängerung bis Ende 2022 in Planung



*Europäischer Landwirtschaftsfonds für die Entwicklung des ländlichen Raums (ELER): Hier investiert Europa in die ländlichen Gebiete, unter Beteiligung des Landes Nordrhein-Westfalen.*



Ministerium für Umwelt, Landwirtschaft,  
Natur- und Verbraucherschutz  
des Landes Nordrhein-Westfalen





# Beratungstage für touristische Betriebe

- „Hand in Hand“ von Nordeifel Tourismus GmbH & Struktur- und Wirtschaftsförderung Kreis Euskirchen
- **2019:** 21.02., 11.04., 13.06., 15.08., 10.10., 05.12.
- **Zielgruppen:**
  - Existenzgründer
  - Bestandsunternehmen
  - Übergabewillige Betriebe
  - Sprechstundenverfahren
- Beratung zu Trends, Positionierung, Vermarktung, Zertifizierung, Wirtschaftlichkeit, weitere Unterstützung
- Leitfaden & weiterführende Unterlagen



**Beratungstage 2019**  
für touristische Betriebe

Nachhaltige  
Tourismus  
destinationen  
Bundeswettbewerb  
2016/17



Nordeifel  
Tourismus



WIRTSCHAFTSSTANDORT  
KREIS EUSKIRCHEN  
Immer ein Grund mehr!



STARTERCENTER  **NRW.**

# Wanderwelt der Zukunft



**Eifel** Schleifen  
& Spuren

Nah dran. Weit weg!  
Die **Nordeifel**

- **EifelSpuren** (18 Wege) und **EifelSchleifen** (94 Wege)
- **EifelSpur „Zwischen Ville und Eifel“**
- Homepage und Tourenportal online
- Beschilderung und Ausstattung der EifelSpuren bis Ende 2019
- Produktentwicklung mit tour. Akteuren
- Weitere Marketingmaßnahmen
- Aufbau Wegemanagement



# Unsere Unterstützung in der Vergangenheit

- Workshop im Sommer 2018
- World Café angedacht
- Themen:  
  
Radfahren & Wandern, Kultur, Veranstaltungen
- Nach 15 Minuten Wechsel der Tische
- Moderation durch Mitarbeiter NeT & Gemeinde
- => 13 Teilnehmende

Nah dran. Weit weg!  
Die Nordeifel

Rad- und WanderBahnhöfe  
Nordeifel

## Weilerswist

Herzlich willkommen



**Wanderrouen**

- — — — — E Erftalweg
- — — — — J Jakobsweg

**Radrouen**

- — — — — W Wasserburgen-Route
- — — — — E Erft-Radweg

 [www.nordeifel-tourismus.de](http://www.nordeifel-tourismus.de)

 [www.radundwanderbahnhoe-fe-ahf.de](http://www.radundwanderbahnhoe-fe-ahf.de)

 Nordeifel Tourismus GmbH  
Bahnhofstr. 13 · 53925 Kall  
Telefon: 02441-9945717  
Email: [info@nordeifel-tourismus.de](mailto:info@nordeifel-tourismus.de)

*Viel Spaß beim Radfahren  
und Wandern!*

Das Projekt wird gefördert durch:



# Unsere Unterstützung in der Vergangenheit **und** heute

- Was ist touristisch reizvoll in Weilerswist?
- Von welchen tour. Highlights können wir profitieren?
- Wie können wir Weilerswist für Einheimische & Gäste weiter beleben? Was ist wünschenswert? Was fehlt?
- Welchen Beitrag kann ich leisten?
- Welche Akteure dürfen nicht fehlen und sollten angesprochen werden?

Nah dran. Weit weg!  
Die Nordeifel

Rad- und  
WanderBahnhöfe  
Nordeifel

## Weilerswist

Herzlich willkommen



### Wanderrouten



### Radrouten



Nordeifel Tourismus GmbH  
Bahnhofstr. 13 - 53925 Kall  
Telefon: 02441-9945717  
Email: info@nordeifel-tourismus.de

*Viel Spaß beim Radfahren  
und Wandern!*



Das Projekt wird gefördert durch:



EUROPEAN UNION  
Erdfonds für regionale Entwicklung



Ministerium für Wirtschaft, Energie,  
Industrie, Mittelstand und Handwerk  
des Landes Nordrhein-Westfalen





# Touristisches Potenzial in Weilerswist

Nah dran. Weit weg.  
Die Nordeifel

- Erft-Radweg und Wasserburgen-Route
- Nähe Römerkanal-Wanderweg
- Klüttenweg
- Weitere Rad- und Wandertouren **in Arbeit (Eifelverein & Gemeinde)**
- Rad- und Wanderbahnhof mit I-Punkt & RVK-Ausleihstation
- Swister Turm
- Kulturhof Velbrück
- Flugplatz der Ultraleicht-Fluggruppe
- Bodendenkmäler / Baudenkmäler
- Sonstige Kulturelle Schätzchen



# Tour. Kooperationspartner in Weilerswist

Nah dran. Weit weg!  
Die Nordeifel

- Swister Turm e.V.
- Hotel zum Schwan
- Zweirad Scheid
- Kulturhof Velbrück
- Eifelverein Vernich
- RVK-Servicestation Weilerswist
- RTC Weilerswist
- Ultraleicht-Fluggruppe "Nordeifel" e.V.
- Gastronomiebetriebe
- **Wünschenswert:** u.a. Weilerswist Süd e.V.





# Perspektiven

- Tourismus stärken als Standortfaktor, u.a. für Weilerswist-Süd
- Intensivierung der Zusammenarbeit mit weiteren Übernachtungsbetrieben und Vereinen u.a. im Bereich Veranstaltungen wie „Weilerswister Winterzauber“ und „Weihnachtsmarkt Metternich“
- EifelSpur „Zwischen Vlle und Eifel“
- Radkonzept Eifel Düsseldorf-Trier
- Pedelec-Verleihstation
- Beratungstage & Tourismuswerkstatt
- Aktionstag „Zu Gast in der eigenen Heimat“ 2020ff
- Krimireihe „Nordeifel Mordeifel“ 2020
- Außeneinsatz ähnlich Flugplatz-Wiesenfest 2019
- Aktionstag Rad & Wandern 2020
- Archäologietour Nordeifel
- Gastronomieführer geplant
- **Rheinisches Revier**

Nah dran, Weit weg  
Die Nordeifel





# Tourismus

- Weicher Standortfaktor
- Teil der Wirtschaftsförderung
- Lebensqualität
- Wertschöpfung
- Gemeinschaftsaufgabe, Gesellschafter als Multiplikator und Türöffner
- Kein Kirchturmdenken
- Kooperationen
- Professionelle Struktur
- Tages- und Übernachtungsgäste

Nah dran. Weit weg!  
**Die Nordeifel**

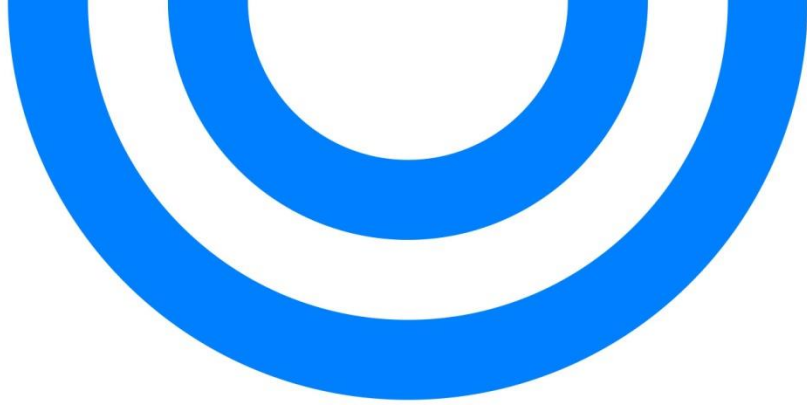




# Folgen eines Austritts

- Gemeindegebiet wird touristisch weißer Fleck
- Verwaltung muss sich selber um Tourismus kümmern (Kosten? Qualifikation?)
- Keine Zugehörigkeit zu tour. Verbund / Kooperation
- Keinerlei Zusammenarbeit mit Akteuren vor Ort
  - Keine Vermarktung von Rad- und Wanderwegen
  - Keine Berücksichtigung als Etappenort Wasserburgen-Route und Erft-Radweg
  - Keine Berücksichtigung bei „Zu Gast in der eigenen Heimat“ und „Nordeifel Mordeifel“
  - Keinerlei Vermarktung von Veranstaltungen
- Keine Beratung von tour. Akteuren
- Kein Zugang zu Tourismuswerkstatt Eifel
- Ersparnis von 25.000 € pro Jahr, aber weitere finanzielle Beteiligung über Kreisumlage





**Vielen Dank für Ihre Aufmerksamkeit!**

